

# Saint-Félix-d'Otis : Plan d'affectation - secteur urbain

## Grandes affectations

### Affectation urbaine

- Habitation
- Commerce, service et habitation
- Commerce et service
- Publique

### Affectation industrielle

- Industrielle

### Affectation agro-forestière

- Agro-forestière

### Affectation villégiature

- Villégiature
- Périmètre urbain

## Les réseaux de transport

### Réseau routier

- Route nationale
- Route pavée
- Route non pavée
- Route du Fjord

### Véhicules hors-route

- Sentier de motoneige (FCMQ)
- Sentier de Quad projet

### Réseau cyclable

- Accotement partagé existant
- Accotement partagé projeté
- Route Les Cols du Fjord

## Les équipements et les infrastructures

### Services municipaux et organismes régionaux

- M.R.C. du Fjord-du-Saguenay
- Centre local de développement
- Caserne de pompier
- Bureau de poste

### Équipement et infrastructure récréatif et de loisir

- Bibliothèque

### Infrastructures et équipements scolaires

- École primaire

### Eau potable

- Prise d'eau potable

### Équipement de traitement et épuration des eaux

- Équipement de traitement des eaux

## Les sources de contraintes anthropiques

### Contraintes anthropiques

- Autre type de contrainte

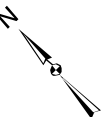
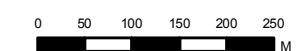
### Les territoires d'intérêt

#### Territoire d'intérêt culturel

- Église Saint-Félix

## Éléments topographiques

- Limite de propriété
- Courbe de niveau
- Plan d'eau
- Rivière ou ruisseau
- Ruisseau intermittent



1:8 000

Sources: MRC du Fjord-du-Saguenay  
Service de l'aménagement du territoire  
Projection cartographique MTM Zone 7 NAD83