

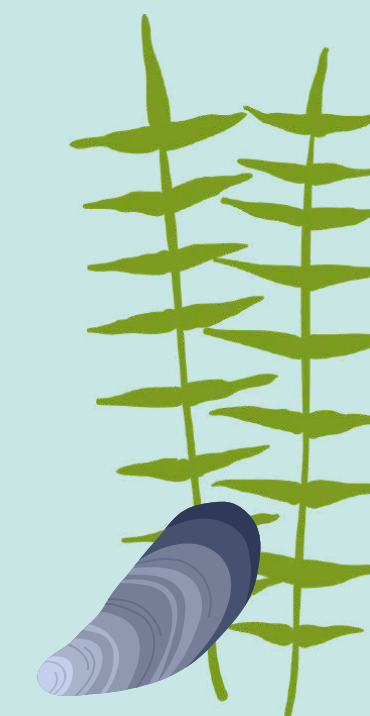
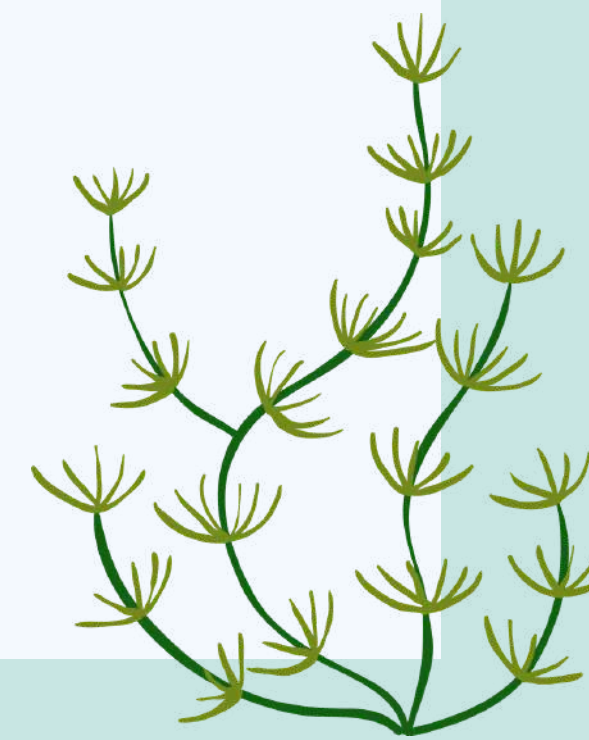
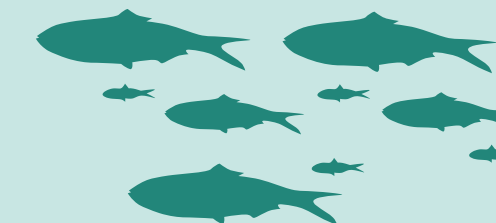
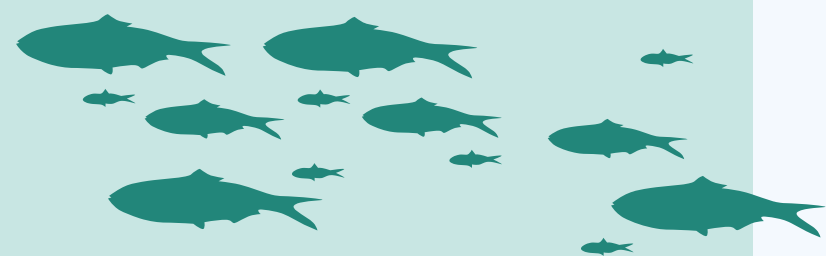
Rencontre d'information citoyenne

29 avril 2026



Ordre du jour

- 1- Résumé des actions 2025
- 2- Rappels sur le MAE
- 3- Actions envisagées pour 2026
- 4- Navigation sur le lac Otis en 2026
- 5- Rappel des bonnes pratiques
- 6- Période de questions



1- Résumé des actions 2025

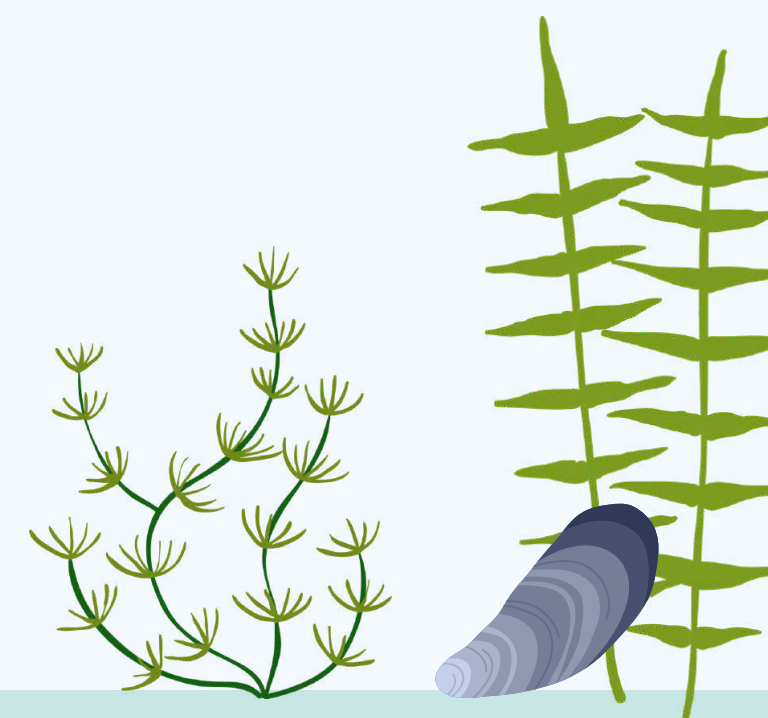
Rapport sur les activités 2025, FYTO

Tableau 1. Résumé des interventions au lac Otis en 2025.

Interventions	Date	Superficies traitées (m ²)	Résumé des interventions
Bâchage des herbiers de MAE	22 et 23 juin 2025	1 337	34 toiles installées
Arrachage des herbiers de MAE – Première partie	17 au 22 juin 2025	7 406	95 kg et 64 plants de retirés
Retrait des toiles	2 au 4 septembre 2025	1 337	34 toiles retirées
Arrachage des herbiers de MAE – Deuxième partie	2 au 7 septembre 2025	7 406	378 kg et 290 plants de retirés
Caractérisation des herbiers de myriophylle à épis	12 et 13 septembre 2025	-	14 herbiers de MAE détectés et 299 plants isolés

En résumé :

**628 kg de MAE retirés
(360 plants)**



1- Résumé des actions 2025

Rapport sur les activités 2025, FYTO

Tableau 6. Classification et superficie des herbiers de myriophylle à épis observés au Otis en 2024 et 2025.

Classe de densité de MAE	2024		2025	
	Nombre d'herbiers	Superficie	Nombre d'herbiers	Superficie
A (0-10%)	6	5 315	7	3 202
B (10-25%)	4	1 634	5	3 935
C (25-50%)	2	113	1	466
D (50-75%)	1	154	0	0
E (75-100%)	3	1 527	1	191
Sous-total (25-100%)	6	1 794	2	657
TOTAL	16	8 743	14	7 794

Réussite pour les herbiers 9 et 12, mais résultats insuffisants pour l'herbier 1 (secteur mise à l'eau)

Merci aux bénévoles présents lors des opérations!

2- Rappels sur le MAE

Comment le reconnaître?

Les feuilles sont disposées autour de la tige sur toute sa longueur, en groupes de quatre (parfois cinq) séparés de plus de 1 cm. Elles sont semblables à des plumes.



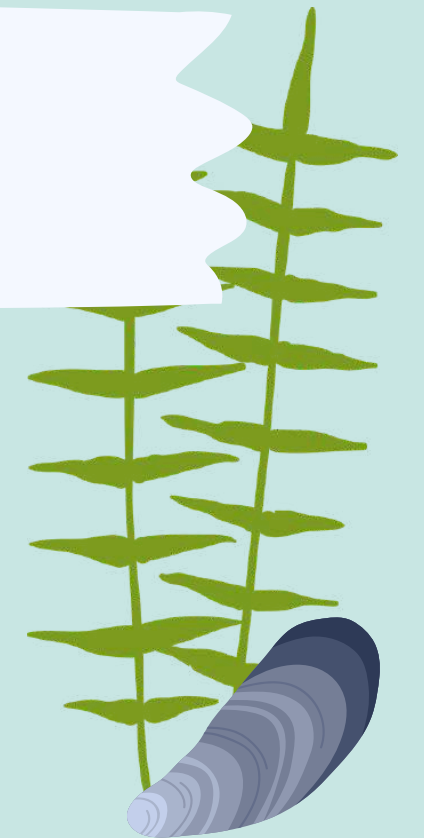
Les plants peuvent former des tapis denses sous la surface de l'eau.

Présence d'un épi floral émergent en été, de couleur rougeâtre ou rosée.



Propagation par fragmentation et croissance rapide

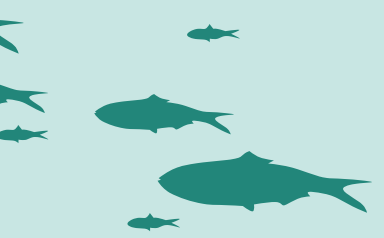
Sans danger pour la santé humaine



3-Actions envisagées pour 2026

- Arrachage des zones identifiées en 2025 et suivi des zones traitées en 2025
- Sorties et interventions prévues : Fjord Marine et FYTO
- Fermeture de la rampe de mise à l'eau à la halte routière
- Installation de bouées pour restreindre l'accès au sud du lac.

4- Navigation sur le lac Otis en 2026



Embarcations sans moteur permises en tout temps

- Embarquement et débarquement au camping municipal
- Lavage obligatoire à l'entrée et à la sortie
- Marche à suivre pour l'embarquement :
(du 1er au 21 juin)



2 embarcations max. par adresse

Pas d'entrées ou sorties possibles en cours d'été

- 1- Prise de rv et vérification de la preuve de résidence et du certificat d'enregistrement de l'embarcation.
- 2- Lavage du bateau et présentation du coupon de lavage au moment prévu de l'embarquement



Places disponibles aux quais du camping pour les résidents de Saint-Félix qui ne sont pas sur le lac Otis

5- Rappel des bonnes pratiques

Éviter les zones avec les bouées (sud du lac, près du débarcadere)



Naviguer le plus possible au centre du lac, loin des berges

5- Rappel des bonnes pratiques

Le lave-bateau reste ouvert en libre-service pour les autres lacs

Outils de sensibilisation disponibles sur le site web de la municipalité

Partenaire financier :



MRC du 
Fjord-du-Saguenay

Une responsabilité collective

Scénarios pour les années à venir

Éviter d'arracher soi-même les plants à cause du risque de fragmentation

Implication bénévole 2026

6- Période de questions

